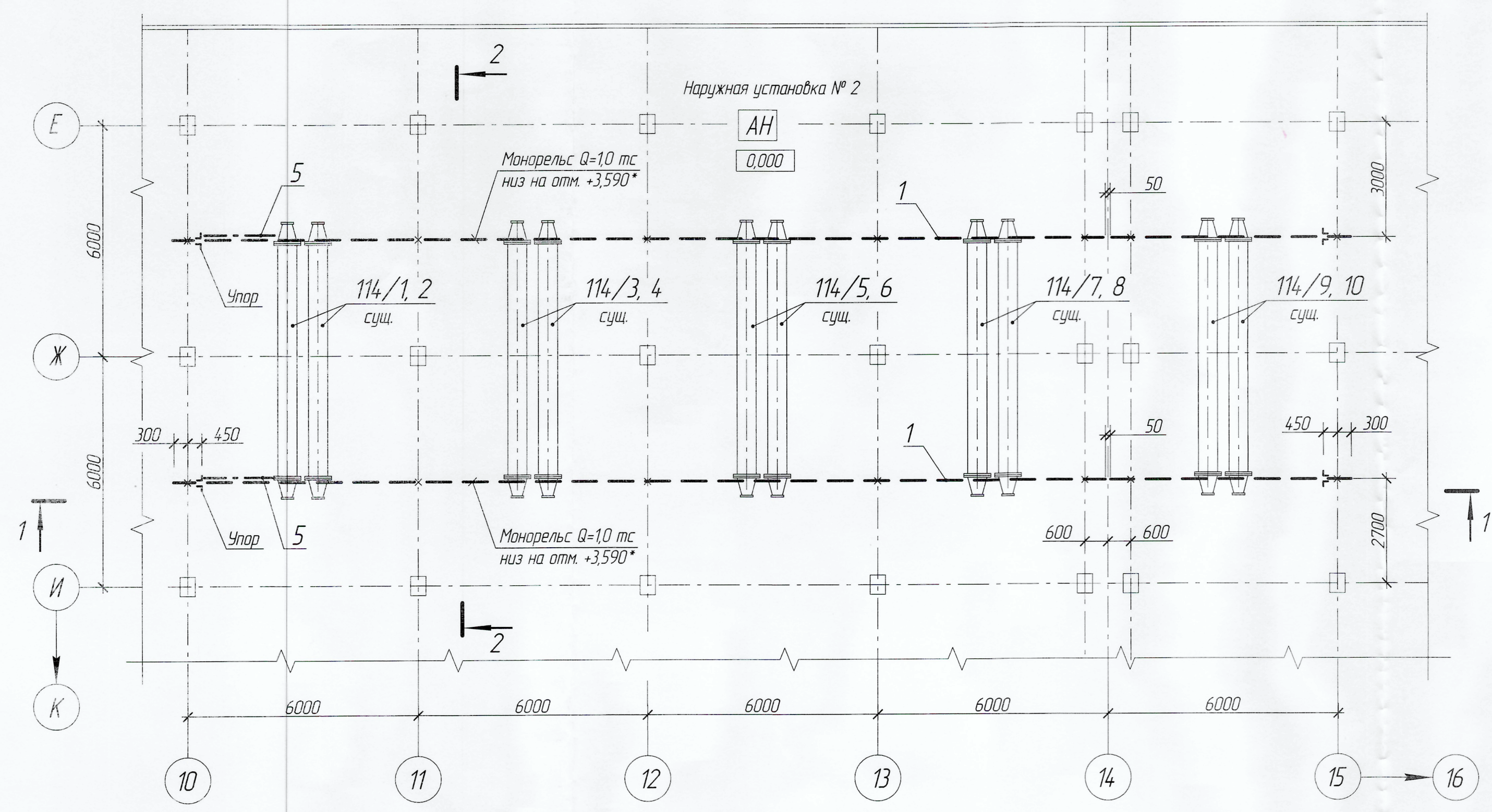
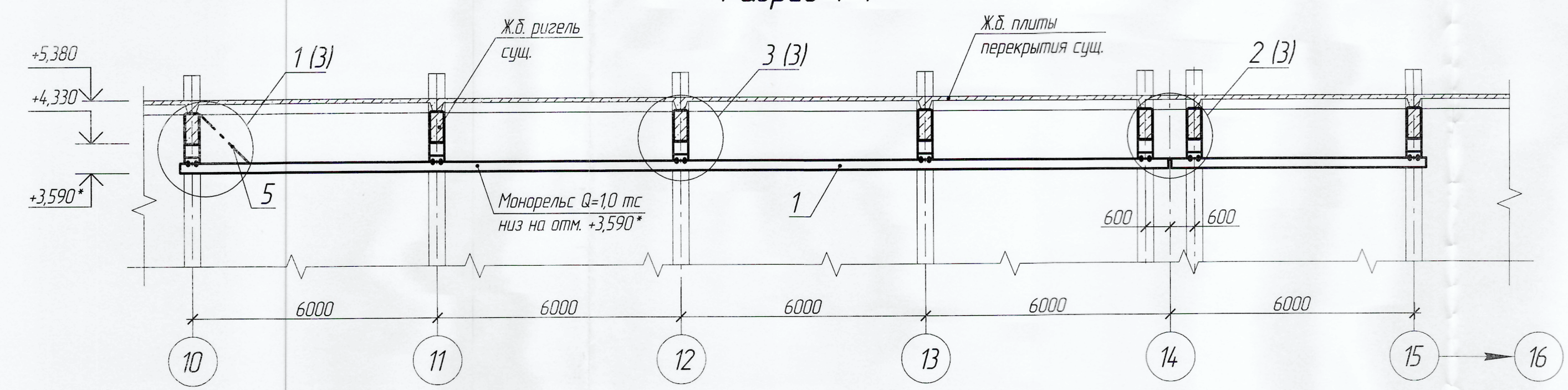


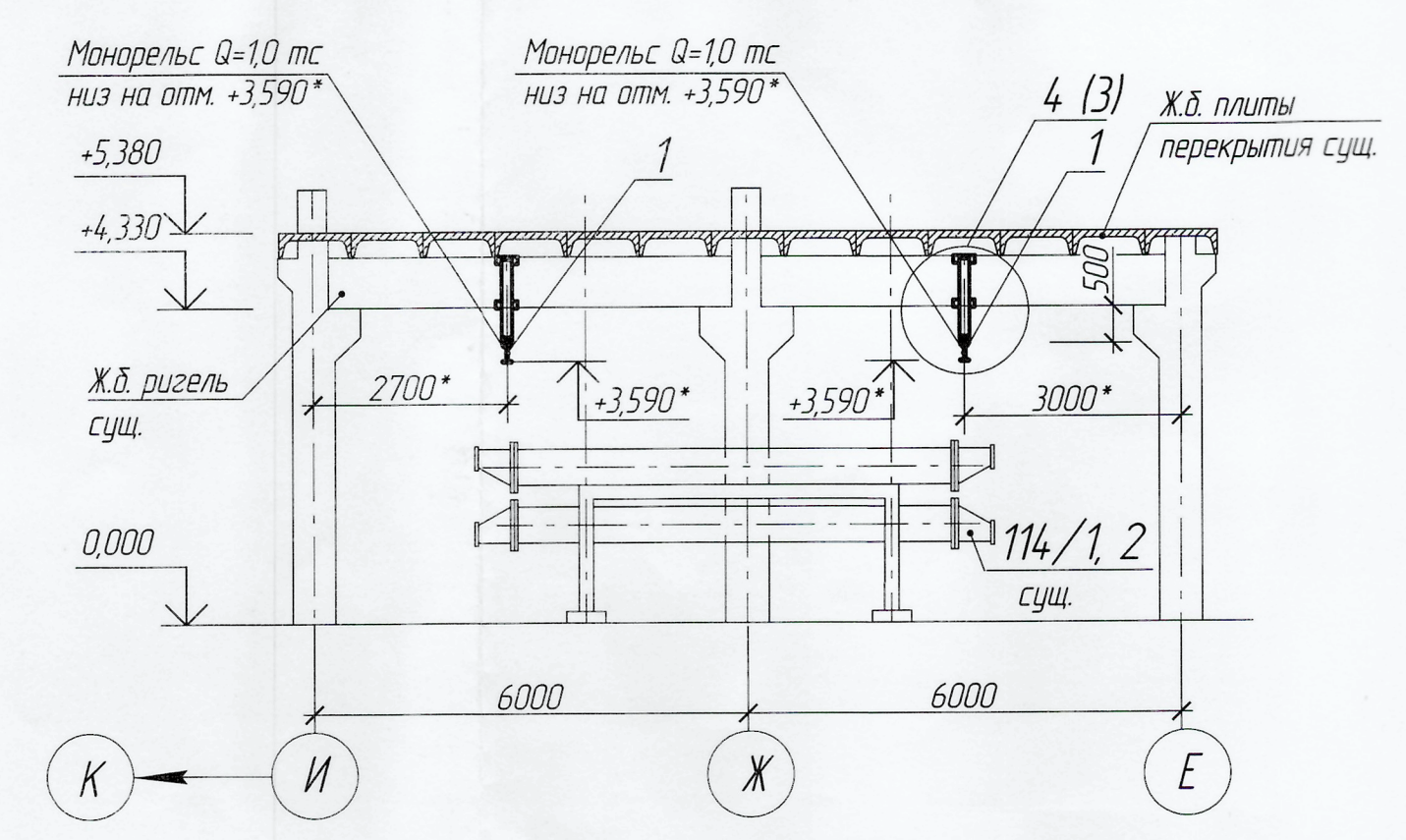
План монорельса Q=1,0 тс на отм. +3,590* между осями 10-15 и И-Е



Разрез 1-1



Разрез 2-2



Спецификация элементов

Поз.	Обозначение	Наименование	Кол.	Масса, кг	Примечание
		Монорельс Q=1,0 тс на отм. +3,590*	2	1760,2	3520,4
1		Двутавр 24М ГОСТ 19425-74 l=30600	1	1172,0	1172,0
2		Швеллер 14У ГОСТ 8240-97 l=1150	14	14,2	198,8
3		Уголок 100х100х8 ГОСТ 8509-93 l=300	28	3,7	103,6
4		Уголок 100х100х8 ГОСТ 8509-93 l=150	4	1,84	7,4
5		Уголок 75х75х6 ГОСТ 8509-93 l=1200	2	8,3	16,6
6		Лист 12 ГОСТ 19903-2015 C245 ГОСТ 27772-2015 200х280	7	5,3	37,1
7		Лист 12 ГОСТ 19903-2015 C245 ГОСТ 27772-2015 150х330	7	4,7	32,9
8		Лист 10 ГОСТ 19903-2015 C245 ГОСТ 27772-2015 200х270	14	4,2	58,8
9		Лист 10 ГОСТ 19903-2015 C245 ГОСТ 27772-2015 150х200	28	2,4	67,2
10		Лист 8 ГОСТ 19903-2015 C245 ГОСТ 27772-2015 150х330	7	3,1	21,7
11		Лист 8 ГОСТ 19903-2015 C245 ГОСТ 27772-2015 160х300	1	3,0	3,0
12		Лист 8 ГОСТ 19903-2015 C245 ГОСТ 27772-2015 150х280	1	2,6	2,6
13		Лист 8 ГОСТ 19903-2015 C245 ГОСТ 27772-2015 70х150	14	0,7	9,8
14		Лист 8 ГОСТ 19903-2015 C245 ГОСТ 27772-2015 80х110	1	0,6	0,6
15		Лист 8 ГОСТ 19903-2015 C245 ГОСТ 27772-2015 140х550	2	4,8	9,6
16		Лист 8 ГОСТ 19903-2015 C245 ГОСТ 27772-2015 90х550	2	3,1	6,2
17		Болт М16х120-4.6 ГОСТ Р ИСО 4014-2013	36	0,22	7,9
18		Болт М16х60-4.6 ГОСТ Р ИСО 4014-2013	4	0,13	0,5
19		Гайка шестигранная нормальная ГОСТ ISO 4032-M16-8	80	0,033	2,6
20		Шайба 16.01 ГОСТ 11371-78	44	0,011	0,5
21		Шайба 16.01 ГОСТ 10906-78	28	0,03	0,8

- 1 Данный лист предусматривает устройство монорельсов Q=1,0 тс на отм. + 3,590*.
- 2 Привязки и отметки металлоконструкций уточнить по месту.
- 3 Установку и обслуживание тали производить с применением переносных инвентарных приспособлений заводского изготовления, обеспечивающих безопасное проведение работ согласно действующим нормам и правилам.
- 4 Спецификация металла составлена на один монорельс.
- 5 Спецификация металла выполнена на листы 2, 3.
- 6 Общие указания см. лист 1.

Изм. № подл. Подп. и дата Взам. инв. №

						19420-АС		
						Цех И-2		
						Отделение И-2/1		
						ОАО „Синтез-Каучук“		
Изм.	Кол.	Лист	Уд.	Подп.	Дата	Стация	Лист	Листов
Ил. инж.	Великанов	11.2.20	11.2.20	11.2.20	11.2.20	Монорельс над аппаратами № 114/1-10	Р	2
Нач. отд.	Яценко	11.2.20	11.2.20	11.2.20	11.2.20	План монорельса Q=1,0 тс на отм. +3,590* между осями 10-15 и И-Е. Разрез 1-1	ОАО „Синтез-Каучук“	
Н. контр.	Зарипова	11.2.20	11.2.20	11.2.20	11.2.20	Разрез 2-2	ПКО	
Нач. сектора	Драбачев	11.2.20	11.2.20	11.2.20	11.2.20			
Инж.	Биточкин	11.2.20	11.2.20	11.2.20	11.2.20			